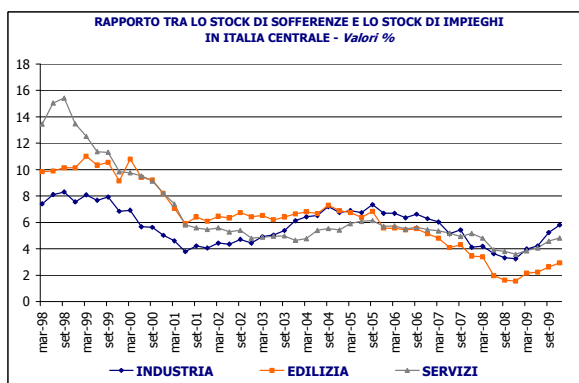


## "Nel 2009 continua la forte contrazione nell'erogazione di nuovi finanziamenti per investimenti in edilizia, abitativa e non residenziale, e per le compravendite di abitazioni"

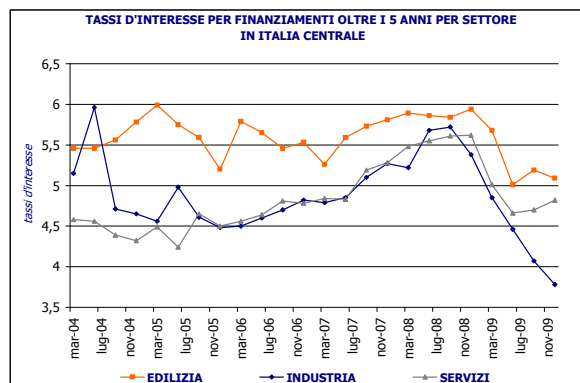
### Cala la rischiosità del settore ma le banche continuano ad ignorarlo

L'analisi Ance a livello settoriale sulle dinamiche di crescita del mercato del credito e sulla rischiosità del settore dell'industria, dell'edilizia e dei servizi mostra come **il settore delle costruzioni nel Centro Italia, negli 11 anni considerati, abbia ridotto significativamente la propria rischiosità**. Almeno per il periodo considerato, la minore rischiosità delle costruzioni si sarebbe

dovuta tradurre in minori costi di finanziamento. I tassi d'interesse applicati alle imprese del settore delle costruzioni sono, invece, superiori a quelli dell'industria e dei servizi. Un investimento in edilizia di 2 milioni di euro, con scadenza 7 anni, nel Centro Italia costa circa 113.000 euro in più di un finanziamento di pari importo nell'industria.



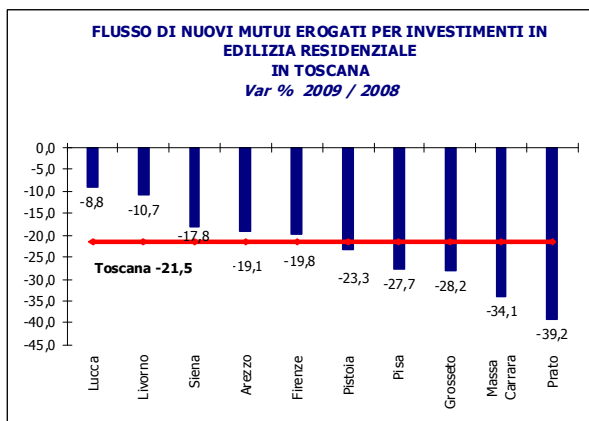
Elaborazione Ance su dati Banca d'Italia



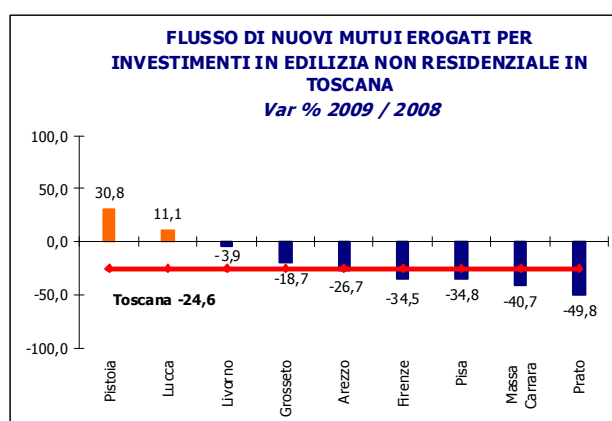
### La diminuzione dei flussi di nuovi finanziamenti degli investimenti nelle costruzioni

In Toscana il calo di finanziamenti per interventi in **edilizia residenziale** nel 2009 è stato del 21,5%, calo più forte di quello registrato in Italia (-15%) e nel Centro Italia (-15,4%). I finanziamenti per investimenti in **edilizia non residenziale** in

Toscana sono diminuiti del 24,7%, calo maggiore di quello registrato in Italia (-18,3%) ma minore di quello delle regioni del Centro Italia (-27,5%).



Elaborazione Ance su dati Banca d'Italia



Elaborazione Ance su dati Banca d'Italia

**FLUSSO DI NUOVI MUTUI EROGATI PER  
INVESTIMENTI IN EDILIZIA RESIDENZIALE**  
*Milioni di euro*

	2007	2008	2009
Lazio	3.861	3.569	3.535
Marche	1.585	1.526	939
Toscana	2.389	2.020	1.586
Umbria	575	524	402
<b>Centro</b>	<b>8.409</b>	<b>7.639</b>	<b>6.462</b>
<b>Italia</b>	<b>31.427</b>	<b>28.711</b>	<b>24.410</b>
<i>Var. % rispetto allo stesso periodo dell'anno precedente</i>			
Lazio	22,5	-7,6	-0,9
Marche	61,4	-3,7	-38,5
Toscana	11,9	-15,4	-21,5
Umbria	17,4	-8,9	-23,3
<b>Centro</b>	<b>24,4</b>	<b>-9,1</b>	<b>-15,4</b>
<b>Italia</b>	<b>17,2</b>	<b>-8,6</b>	<b>-15,0</b>

*Elaborazione Ance su dati Banca d'Italia*

Il dato relativo ai finanziamenti per investimenti in edilizia non residenziale è depurato, su indicazione della Banca d'Italia, dal dato di Siena dove sono

**FLUSSO DI NUOVI MUTUI EROGATI PER  
INVESTIMENTI IN EDILIZIA NON RESIDENZIALE**  
*Milioni di euro*

	2007	2008	2009
Lazio	2.437	2.372	1.753
Marche	529	426	282
Toscana	2.074	1.762	1.327
Umbria	319	379	218
<b>Centro</b>	<b>5.358</b>	<b>4.940</b>	<b>3.580</b>
<b>Italia</b>	<b>21.091</b>	<b>18.168</b>	<b>14.851</b>
<i>Var. % rispetto allo stesso periodo dell'anno precedente</i>			
Lazio	28,9	-2,7	-26,1
Marche	26,8	-19,4	-33,8
Toscana	17,3	-15,0	-24,7
Umbria	-5,5	18,8	-42,4
<b>Centro</b>	<b>21,4</b>	<b>-7,8</b>	<b>-27,5</b>
<b>Italia</b>	<b>4,9</b>	<b>-13,9</b>	<b>-18,3</b>

*Elaborazione Ance su dati Banca d'Italia*

state compiute, nel terzo trimestre 2009, delle operazioni straordinarie.

**Il mercato dei mutui per l'acquisto di abitazioni**

Continua in Toscana, il calo registrato già nel 2008 (-7,3%) nell'erogazione di **mutui per l'acquisto di abitazioni** da parte di famiglie consumatrici. Nel 2009 è stato erogato il 4,2% in meno di mutui. La

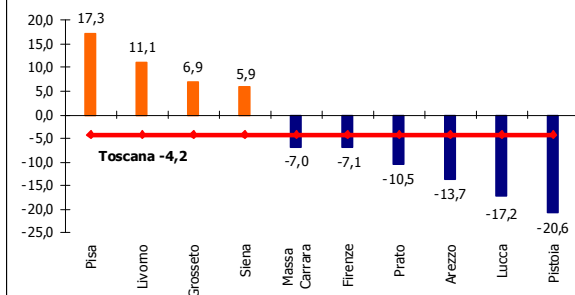
restrizione registrata in Toscana è stata di dimensioni minori rispetto, sia al calo registrato nel territorio nazionale (-10%), sia a quello registrato nel Centro Italia(-15,5%).

**FLUSSO DI NUOVI MUTUI EROGATI PER ACQUISTO DI  
ABITAZIONI DA PARTE DI FAMIGLIE CONSUMATRICI**  
*Milioni di euro*

	2007	2008	2009
Lazio	7.459	6.262	5.820
Marche	1.616	1.399	1.249
Toscana	4.382	4.061	2.733
Umbria	722	547	562
<b>Centro</b>	<b>14.178</b>	<b>12.269</b>	<b>10.364</b>
<b>Italia</b>	<b>62.758</b>	<b>56.524</b>	<b>50.885</b>
<i>Var. % rispetto allo stesso periodo dell'anno precedente</i>			
Lazio	-3,4	-16,1	-7,1
Marche	1,8	-13,5	-10,7
Toscana	-2,2	-7,3	-4,2
Umbria	7,3	-24,2	2,8
<b>Centro</b>	<b>-1,9</b>	<b>-13,5</b>	<b>-15,5</b>
<b>Italia</b>	<b>-0,2</b>	<b>-9,9</b>	<b>-10,0</b>

*Elaborazione Ance su dati Banca d'Italia*

**FLUSSO DI NUOVI MUTUI EROGATI PER ACQUISTO  
DI ABITAZIONI DA PARTE DELLE FAMIGLIE  
CONSUMATRICI IN TOSCANA**  
*Var % 2009 / 2008*



*Elaborazione Ance su dati Banca d'Italia*